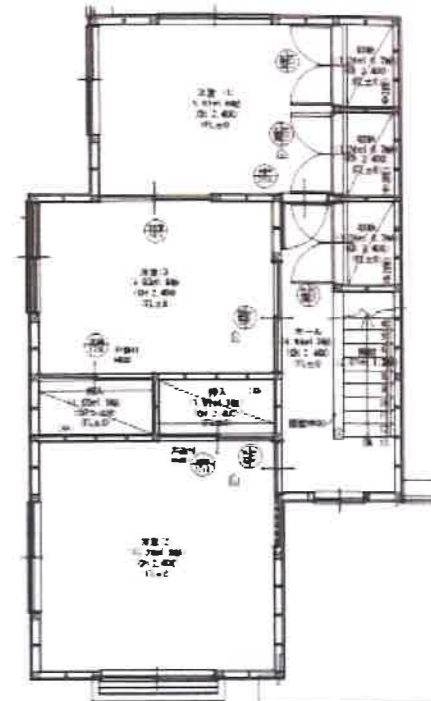
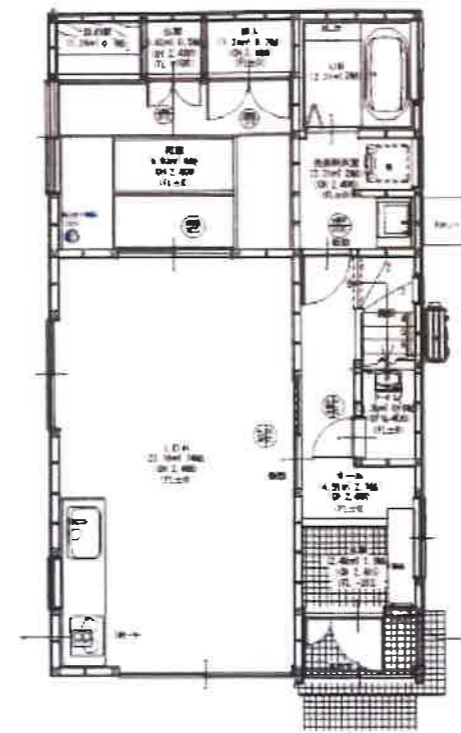
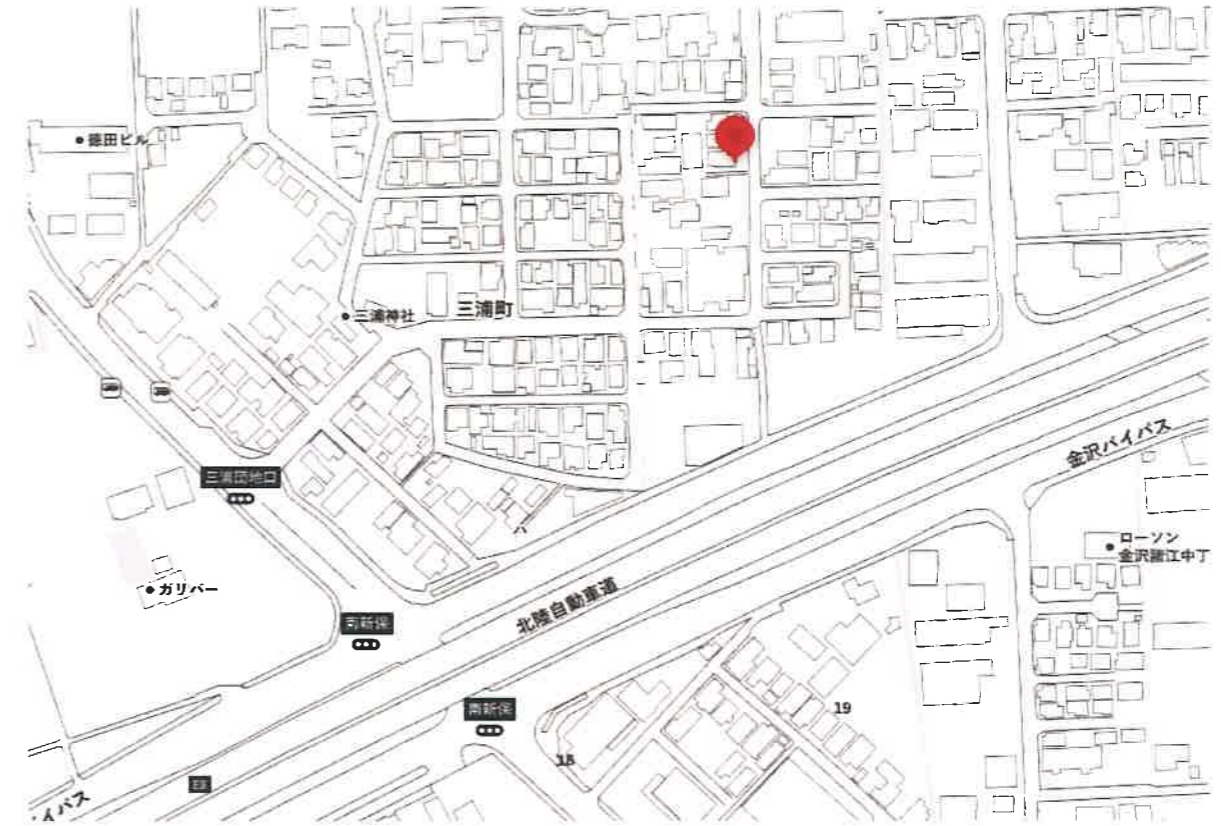


物件案内書

種別	既存住宅		
所在地	金沢市割出町279番地6		小学校 諸江小学校
			中学校 浅野川中学校
価格	2,380 万円		内消費税 万円
用途地域	第2種中高層住居専用		
土地	面積	公算 135.11 m ² 実測 — m ²	間口 約7.4 m
		40.87 坪 — 坪	建蔽率 60 %
	地目	宅地	容積率 200 %
	現況	宅地	都計区域 区域内
道路	角地		私道負担 なし
	道路1	東側 約 4.8 m	道路種別 公道
	道路2	側 m	舗装 有り
交通	最寄駅	「三浦住宅前」バス 下車徒歩 約5分	備考
建物 / 設備	区分	居宅 駐車台数 3台	建築年月 平成2年6月(築34年)
	構造	木造合金メッキ鋼板葺 地上 2階 / 地下 0階	延床面積 100.19 m ² 30.30坪
	部屋数	4LDK	電気 北陸電力
	備考		ガス 公営
			排水 下水
		備考	



免許番号/石川県知事(2)第4260号
株式会社 ヒールリンク
HEAL LINK
 〒921-8155 金沢市高尾台2丁目1番地

<http://www.heallink.jp>

E-mail yamashina@heallink.jp

TEL076-287-6135 Fax076-287-6235

