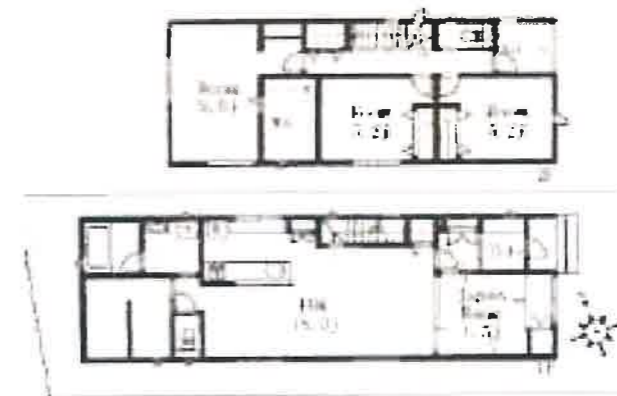
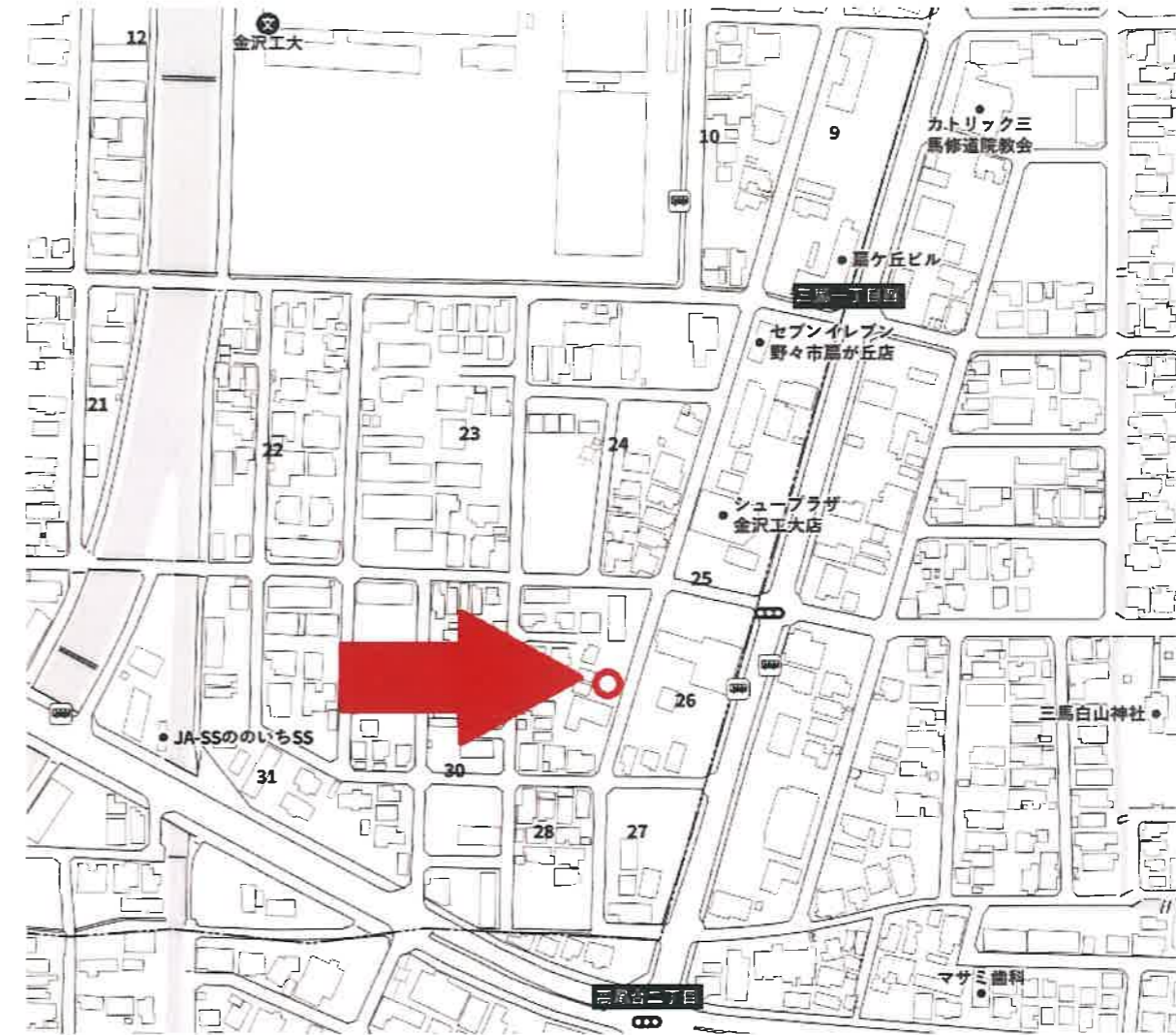


# 物件案内書

種別	新築未使用			
所在地	野々市市扇が丘568番地1	小学校	菅原小学校 徒歩約13分	
		中学校	野々市中学校 徒歩約22分	
価格	3,470万円		内消費税 万円	
用途地域	第2種中高層住居専用			
土地	面積	公算	間口 約6.49 m	
		実測	建蔽率 60 %	
		156.04 m <sup>2</sup> - m <sup>2</sup>	容積率 200 %	
		47.20 坪 - 坪	都計区域 区域内	
	地目	宅地	都市計画	
	現況	宅地	私道負担 なし	
道路	角地		道路種別 公道	
	道路1	東側 約 6.6 m	舗装 有り	
	道路2	側 m		
交通	最寄駅	「扇が丘」バス停 下車徒歩 約2分	備考	
建物 / 設備	区分	居宅 駐車台数 3台	建築年月 令和4年7月(築1年)	
	構造	木造2階建て 地上 2階 / 地下 0階	延床面積 117.17 m <sup>2</sup> 35.44坪	
	部屋数	4LDK+WIC	電気 北陸電力	
	備考		ガス	公営
			排水	下水
		備考		



免許番号/石川県知事(2)第4260号

株式会社 ヒールリンク

**HEAL LINK**

<http://www.heallink.jp>

E-mail [yamashina@heallink.jp](mailto:yamashina@heallink.jp)



仲介

〒921-8155 金沢市高尾台2丁目1番地

Tel.076-287-6135 Fax076-287-6235