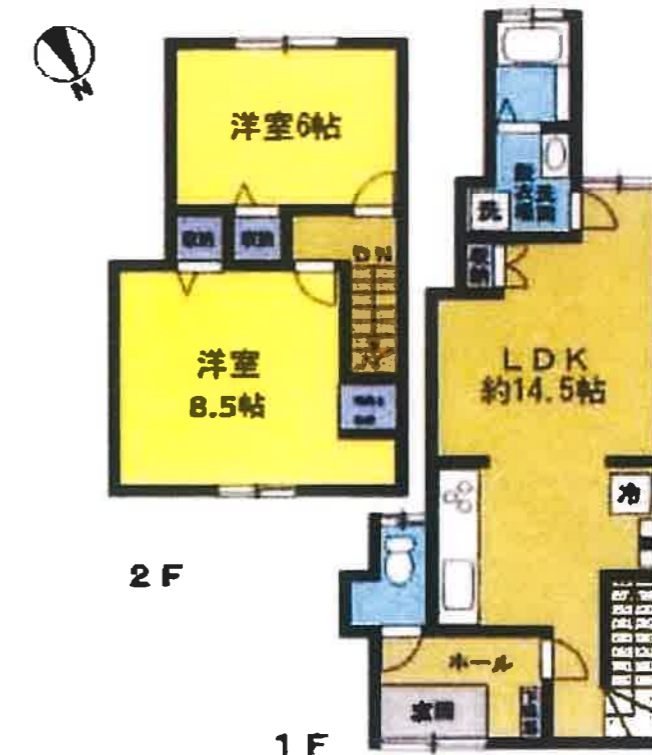


# 物件案内書

種別	既存住宅			
所在地	金沢市泉野町2丁目3-5	小学校	泉野小学校 徒歩約10分	
		中学校	野田中学校 徒歩約6分	
価格	1,199万円		内消費税 万円	
用途地域	第1種住居			
土地	面積	公募 83.79 m <sup>2</sup> / 実測 25.35 坪	間口 約 10 m	
	地目	宅地	建築率 60 %	
	現況	宅地	容積率 160 %	
道路	角地		都計区域 区域内	
	道路1	北東側 約 2.3 m	都市計画 市街化	
	道路2	側 約 2.3 m	私道負担 なし	
交通	最寄駅	北陸鉄道石川線 「野町」駅 下車徒歩 約18分	道路種別 公道	
			舗装 有り	
建物 / 設備	区分	居宅	建築年月 昭和9年11月(築89年)	
	構造	木造 地上 2階 / 地下 0階	延床面積 69.76 m <sup>2</sup> 21.10坪	
	部屋数	2LDK	電気 北陸電力	
	備考	水回り新品	ガス プロパン	
		全面リフォーム しろあり保証5年・耐震工事済み	排水 公営	
		備考 固定資産税 年額23,619円		



※図面と状況が異なる場合は現状を優先させていただきます

免許番号/石川県知事(2)第4260号  
**株式会社 ヒールリンク**  
**HEAL LINK**

<http://www.healink.jp>

E-mail [yamashina@healink.jp](mailto:yamashina@healink.jp)



〒921-8155 金沢市高尾台2丁目1番地

Tel.076-287-6135 Fax076-287-6235