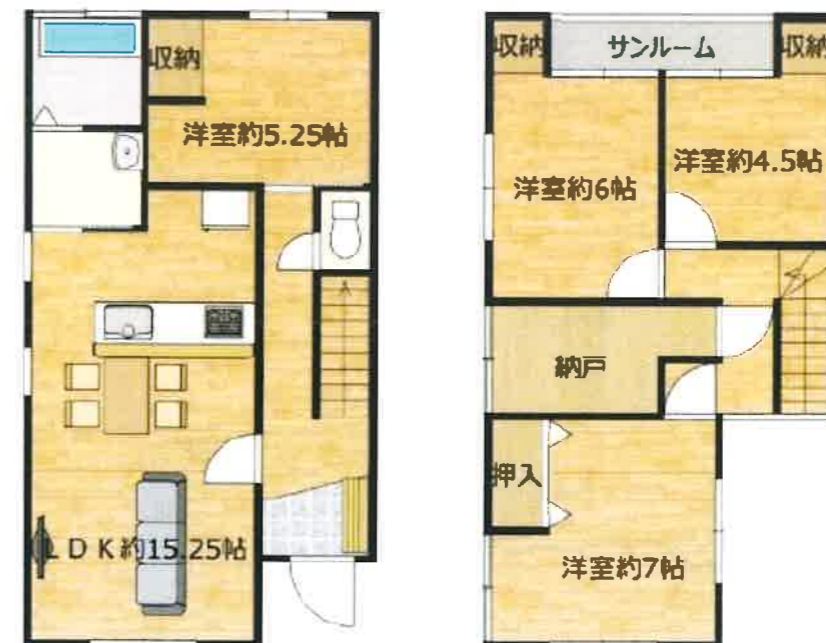


# 物件案内書

種別	既存住宅		
所在地	金沢市玉鉾2丁目118-2	小学校	米丸 小学校 徒歩約 20分
		中学校	高岡 中学校 徒歩約 18分
価格	2,299 万円		
		内消費税	万円
用途地域	第1種住居地域		
土地	面積	公算 110.23 m <sup>2</sup> 33.34 坪	実測 ー m <sup>2</sup> ー 坪
	間口	m	
	建蔽率	60 %	
	容積率	200 %	
	地目	宅地	
	現況	空家	
道路	角地	なし	
	道路1	南西 側 約 6.60 m	私道負担
	道路2	側 m	道路種別
		舗装	有り
交通	最寄駅	IRいしかわ鉄道 「西金沢」駅 下車徒歩 39分	備考
建物 / 設備	区分	居宅	建築年月
		駐車台数 2 台	1979 年 9 月 (築 45 年)
	構造	木造	延床面積
		地上 2階 / 地下 0階	100.09 m <sup>2</sup> 30.27 坪
	部屋数	4SLDK	電気
	水回り新品、クロス張かえ、床張替え	ガス	北陸電力
	対面式キッチン設置、照明交換	排水	都市ガス
		下水	公営
		備考	下水



免許番号/石川県知事(2)第4260号

株式会社 ヒールリンク  
**HEAL LINK**

<http://www.heallink.jp>

E-mail [yamashina@heallink.jp](mailto:yamashina@heallink.jp)



〒921-8155 金沢市高尾台2丁目1番地

TEL076-287-6135 Fax076-287-6235