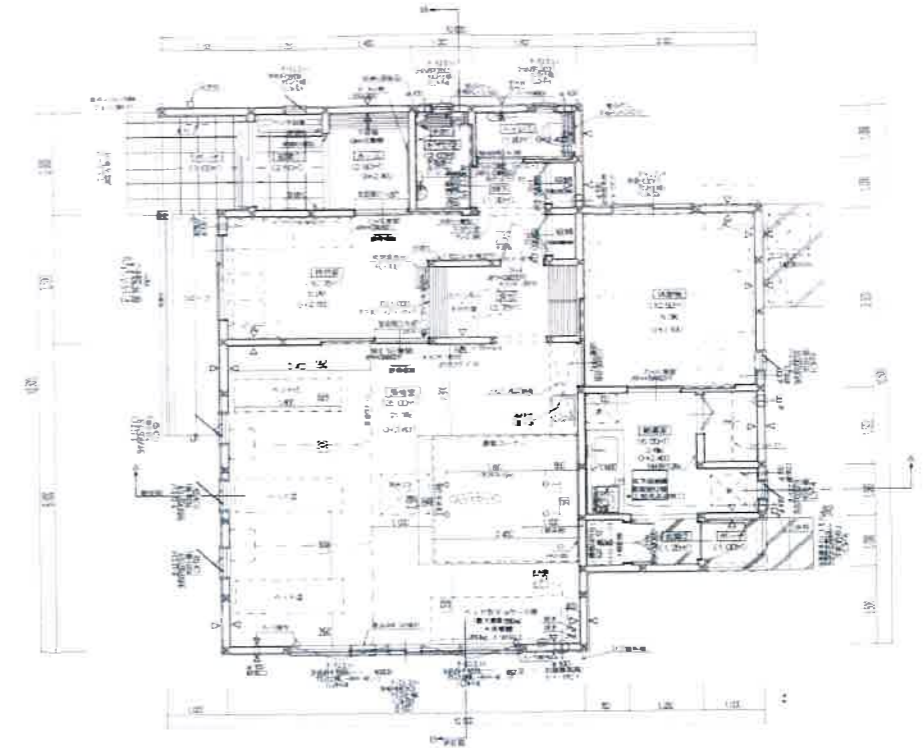
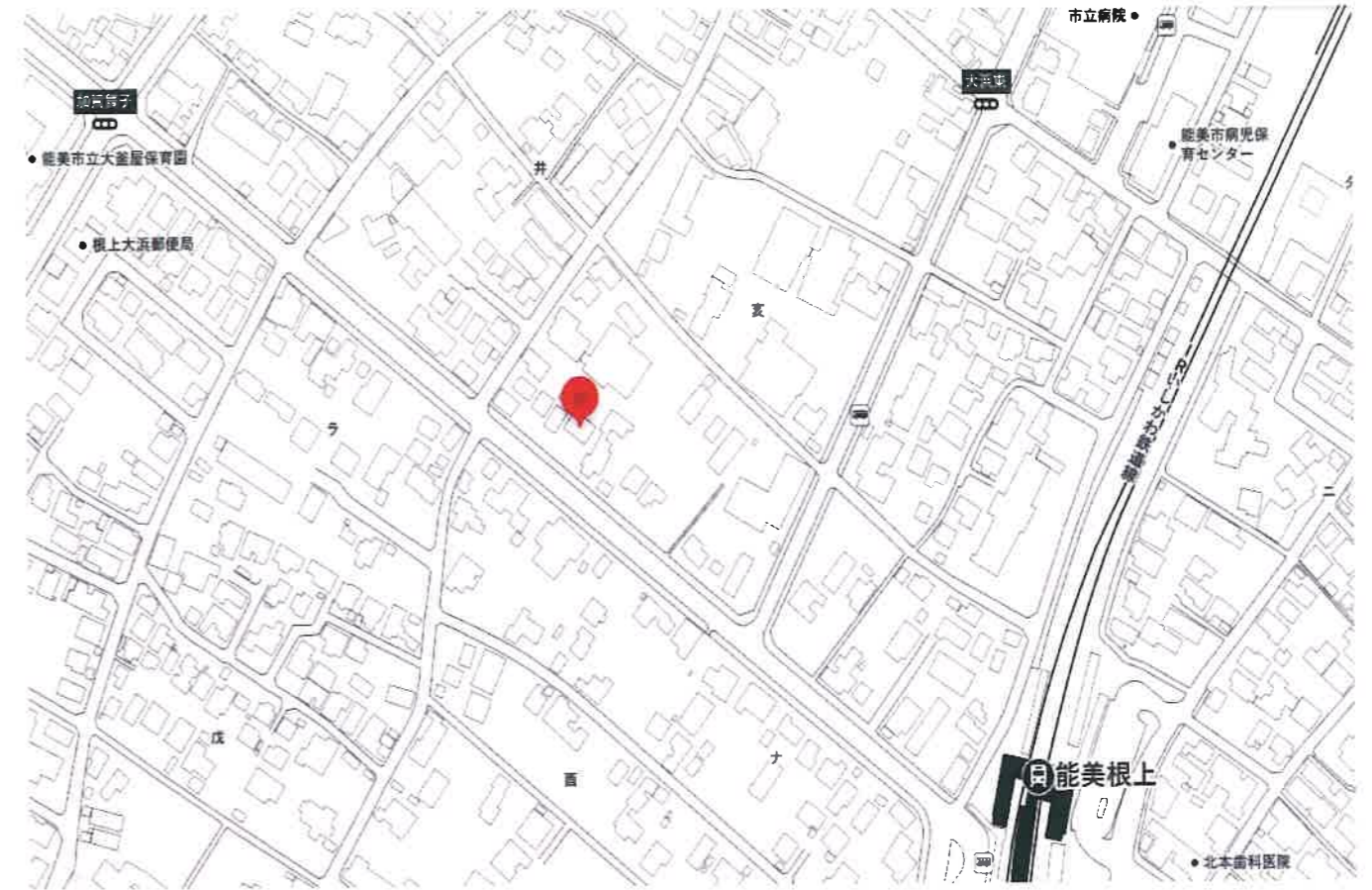


物件案内書

種別	中古診療所(接骨院)				
所在地	能美市大浜町 亥6番地	小学校	浜 小学校		
		中学校	根上 中学校		
価格	2,000 万円		@坪単価		
用途地域	第二種住居地域				
土地	面積	公算	実測		
		499.59 m ²	— m ²		
	151.12 坪	— 坪	間口	約 15 m	
	地目	宅地	建蔽率	60 %	
現況	宅地	容積率	200 %		
道路	角地	非角地	私道負担	なし	
	道路1	南西 側	約 15 m	道路種別	公道
	道路2	側	m	舗装	有り
交通	最寄駅	「能美根上」駅下車 徒歩約 4 分			
	備考	* 外部水栓3口中1口 井戸水使用中 * エアコン2台、業務用天井エアコン1台 * エコキュート・IH オール電化仕様			
建物 / 設備	区分	診療所	駐車台数 8 台	建築年月	平成28年7月28日(築8年)
	構造	木造合金メッキ鋼板ぶき平家建 地上 1階 / 地下 0階		延床面積	82 m ² 24.8坪
	部屋数				
	備考	* 現状有姿でのお引渡し		電気	北陸電力
		* 医療用設備・備品は撤去します		ガス	プロパン
	* 道路側立て看板・壁面病院名は現状		排水	下水	
		備考	固定資産税年額189,200円		



免許番号/石川県知事(2)第4260号
株式会社 ヒールリンク

仲介

HEAL LINK

<http://www.heallink.jp>



〒921-8155 金沢市高尾台2丁目1番地 Tel.076-287-6135 Fax076-287-6235